

■ 物件情報 : 貸事務所 5階

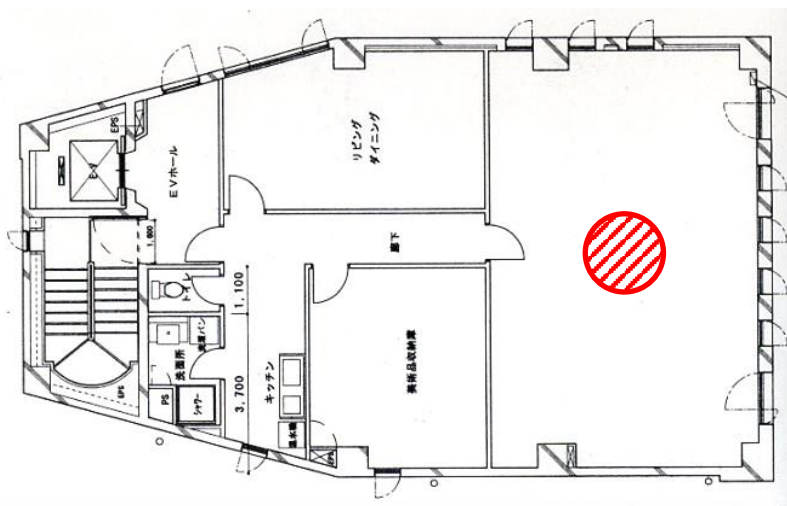
賃貸条件	
月額費用	250,000円(税別)
坪単価	10,000円/坪
共益費	2,539円/坪
坪数	19.7坪
敷金・礼金	5ヶ月
入居可能日	即入居
更新料	なし



物件概要	
物件名	発明学会ビル
階数	地上5階建5階部分
住所	東京都新宿区余丁町7-1
最寄り駅	都営大江戸線 若松河田駅 徒歩約6分 東京メトロ副都心線 東新宿駅 徒歩約10分 都営新宿線 曙橋駅 徒歩約15分
竣工	1997年
耐震	新耐震基準
構造	鉄骨鉄筋コンクリート(SRC)
設備	エレベータ:1基、冷暖房、LAN
特記事項	貸会議室あり
備考	電気代は面積に応じて別途費用負担

【平面図】

赤い印のある部屋が対象物件です



担当 : 発明学会 中本
電話 : 03-5366-8811